

CẢM BIẾN CHUYỂN ĐỘNG TheLuxaS 180

A/ TÍNH NĂNG, ỨNG DỤNG VÀ THÔNG SỐ KỸ THUẬT :

Cảm biến chuyển động phục vụ cho việc chiếu sáng tự động dựa trên hiện diện và độ sáng môi trường.

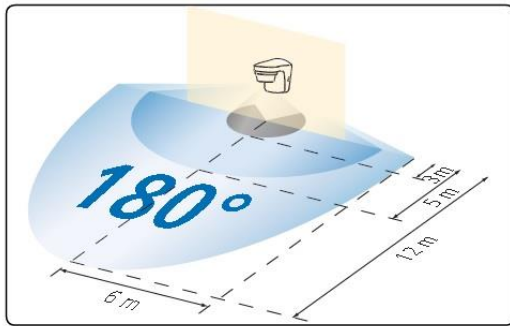
Thích hợp để gắn trên tường bên ngoài.

Thích hợp để gắn ở lối vào, nhà xe, vườn, cầu thang, công viên..

Gắn ngoài tầm tay với.

* **Chú ý** : cần chú ý các điều sau khi chọn vị trí lắp cảm biến.

- + Không lắp cảm biến gần các vật có khả năng phản xạ ánh sáng mạnh như gương.
- + Không lắp cảm biến gần nguồn nhiệt.
- + Không lắp cảm biến gần các vật dễ bị gió thổi lay như rèm cửa, cây lớn...
- + Chú ý hướng đi khu vực lắp cảm biến.
- + Độ cao lắp đặt khoảng từ 2 tới 4 m



Phạm vi nhận diện như hình bên dưới :

Thông số kỹ thuật:

Điện áp : 230VAC +10% - 15%, 50Hz

Tiêu thụ điện khi nghỉ : 1W

Góc nhận diện : 180°

Phạm vi nhận diện : cung quét 12 m, trước mặt 5m

Độ cao lắp đặt : 2 – 4 m

Có chế độ chống lết bên dưới

Độ sáng hoạt động : 5–1000/∞ lux

Thời gian sáng : 5 s – 20 min

Nhiệt độ hoạt động : -25 °C to +45 °C

Dòng đóng ngắt tối đa : 10 A (cos ϕ = 1); 6 A (cos ϕ = 0.6); 3 AX (cos ϕ = 0.3)

Dòng đóng ngắt tối thiểu : 10 mA

Công suất tối đa :

Đèn LED : LED < 2 W : 25 W / LED > 2 W < 8 W : 90 W / LED > 8 W 100 W

Đèn Halogen : 2300W; Đèn Halogen áp thấp : 2300VA

Đèn huỳnh quang : 600W

Đèn huỳnh quang tiết kiệm điện : Đầu lẻ : 400VA/ Đầu nối tiếp : 400 VA/ Đầu song song 400 VA (42 μ F)

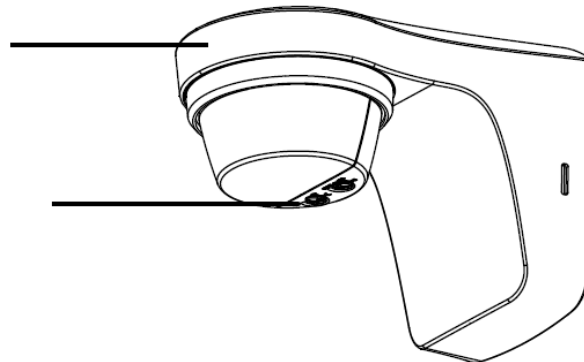
Đèn Compact : 150 W

B/ HƯỚNG DẪN LẮP ĐẶT

I/Chi tiết các bộ phận của cảm biến:

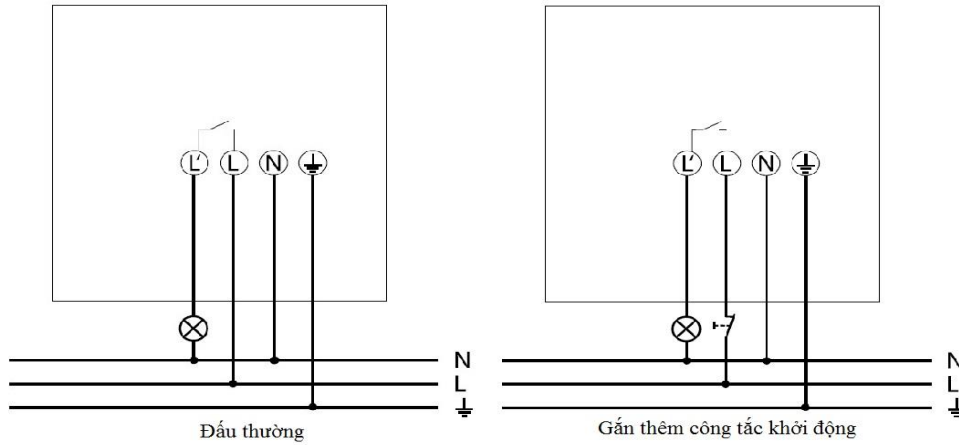
Bộ nhận diện chuyển động
với đầu head cảm biến

2 nút vặn để chỉnh thời gian
sáng và độ sáng hoạt động



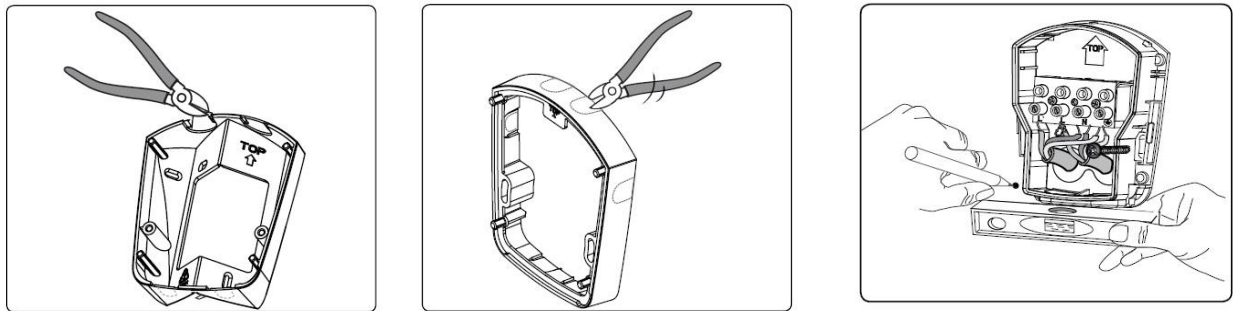
I/ Hướng dẫn đấu dây cho thiết bị :

***Chú ý :** cần tuân thủ các qui tắc về an toàn điện khi đấu dây cho thiết bị.



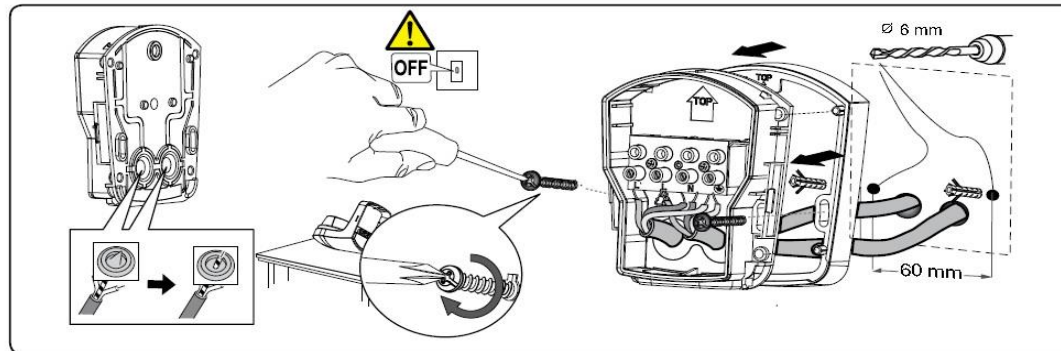
II/ Hướng dẫn lắp đặt thiết bị :

Nếu có thể thì nên sử dụng hộp để lắp đặt dễ dàng hơn



Tắt nguồn điện.

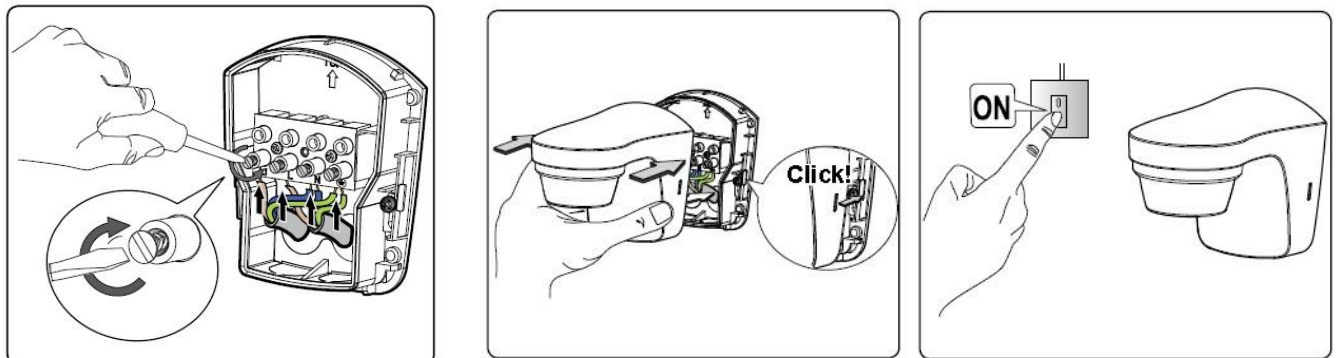
Đánh dấu khoan lỗ để gắn cảm biến, khoan lỗ chính xác theo dấu đã đánh.



Luồn dây qua đế.

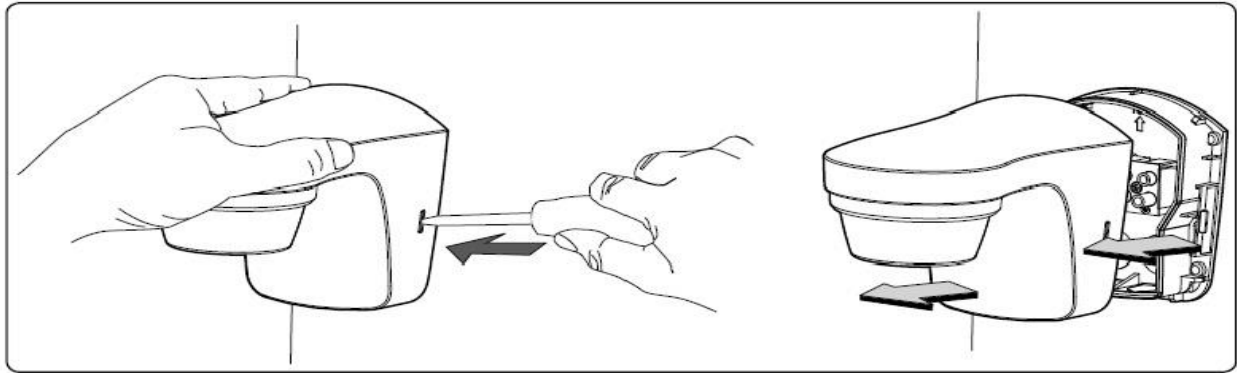
Vặn vít gắn chặt đế lên tường

Đấu dây chính xác theo sơ đồ đấu dây ở trên



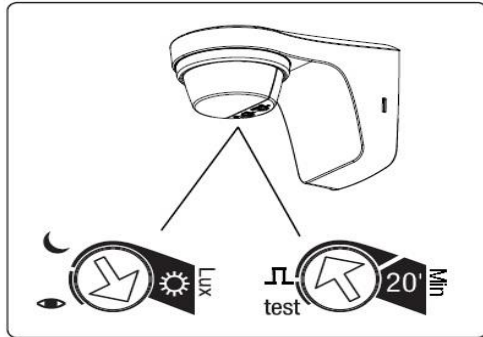
Gắn cảm biến vào đế và cấp nguồn

Tháo cảm biến : làm theo hình bên dưới



III/ Điều chỉnh cảm biến :

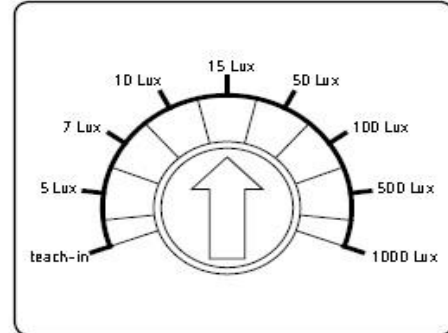
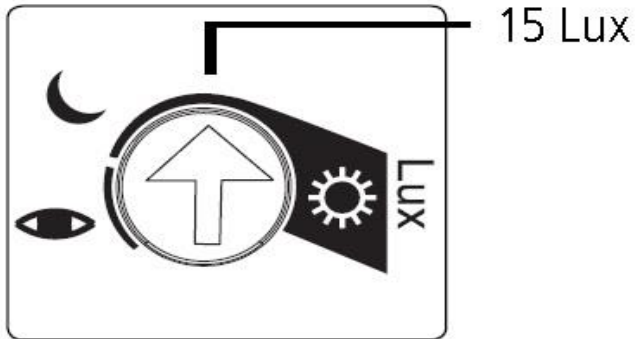
1/Các nút vặn của cảm biến :



2/Điều chỉnh cảm biến :

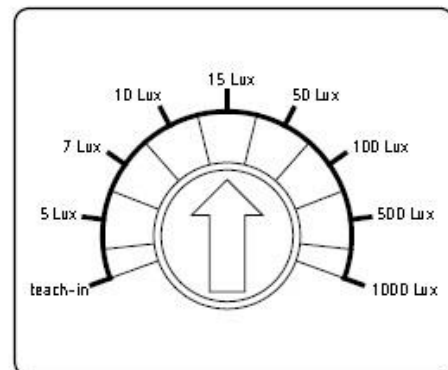
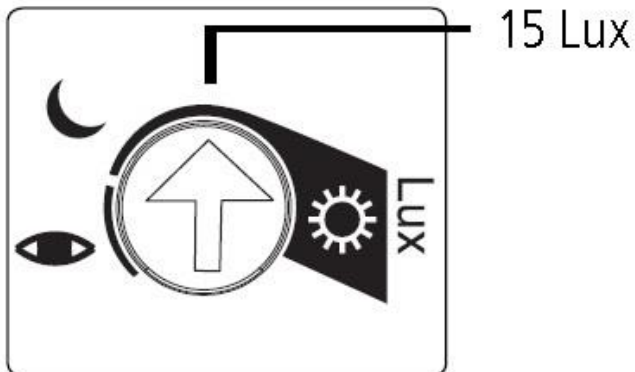
Dùng vít dẹt chỉnh các nút vặn để thay đổi các giá trị tương ứng :

+Lux = độ sáng hoạt động : có các mức như hình dưới



👁️ = tự nhận diện ánh sáng hoạt động, cách chỉnh như sau : chỉnh Lux ở 👁️, chờ khoảng 15 giây để cảm biến nhận diện ánh sáng sau đó cảm biến sẽ hoạt động ở ánh sáng nhận diện.

+Time=thời gian sáng : Có các mức như hình dưới



Test : cảm biến sáng 2giây.

⏏️ : cảm biến sáng 1giây, sau đó tắt 9 giây.

3/Chỉnh phạm vi nhận diện:

Đặt Time ở mức Test.

Bước từ ngoài vào để xác định phạm vi nhận diện của cảm biến

Tiếp tục kiểm tra đến khi xác định được toàn bộ phạm vi nhận diện của cảm biến.

4/Chỉnh đầu head : Đầu head có thể xoay được theo các giới hạn như hình dưới đây

